

dne **26. 5. 2026** od **7:30** do **13:00** hodin

**Plánovaná odstávka zahrnuje tyto lokality:****Lipová-lázně (okres Jeseník)**

č. p. 765

**Vápenná (okres Jeseník)**část obce **Polka**

č. p. 6, 11, 13, 16, 19, 20, 21, 23, 24, 35, 39, 40

č. ev. 4

část obce **Vápenná**

č. p. 1, 2, 4, 5, 8, 9, 10, 11, 13-17, 22, 24, 27, 31, 54, 56, 63, 65, 66, 68, 74, 75, 77, 78, 79, 81, 82, 83, 84, 86, 87, 89, 91, 93, 95, 97, 98, 99, 101, 102, 104, 105, 106, 110, 112, 113, 118, 121-126, 129, 130, 132, 133, 134, 135, 140, 142, 152, 164, 166, 167, 170, 172, 174, 177, 182, 183, 190, 192, 193, 194, 196, 198, 199, 200, 201, 203-208, 212, 219, 222, 223, 225, 227-232, 235, 243, 245, 246, 247, 249, 250, 256, 257, 258, 259, 261-268, 270-280, 282-286, 292, 297, 300, 302-307, 317, 320, 321, 322, 323, 327-334, 337-342, 344, 346, 347, 348, 349, 351-360, 362, 364, 365, 367-376, 378-385, 387, 389, 390, 393, 394, 395, 397, 398, 400, 401, 402, 404-410, 412-426, 428, 429, 430, 432-439, 442, 445-449, 451, 452, 453, 454, 456, 457, 459, 460, 462, 464, 465, 468, 470-480, 484, 485, 486, 489, 492, 494, 498, 500, 501, 503, 505, 506

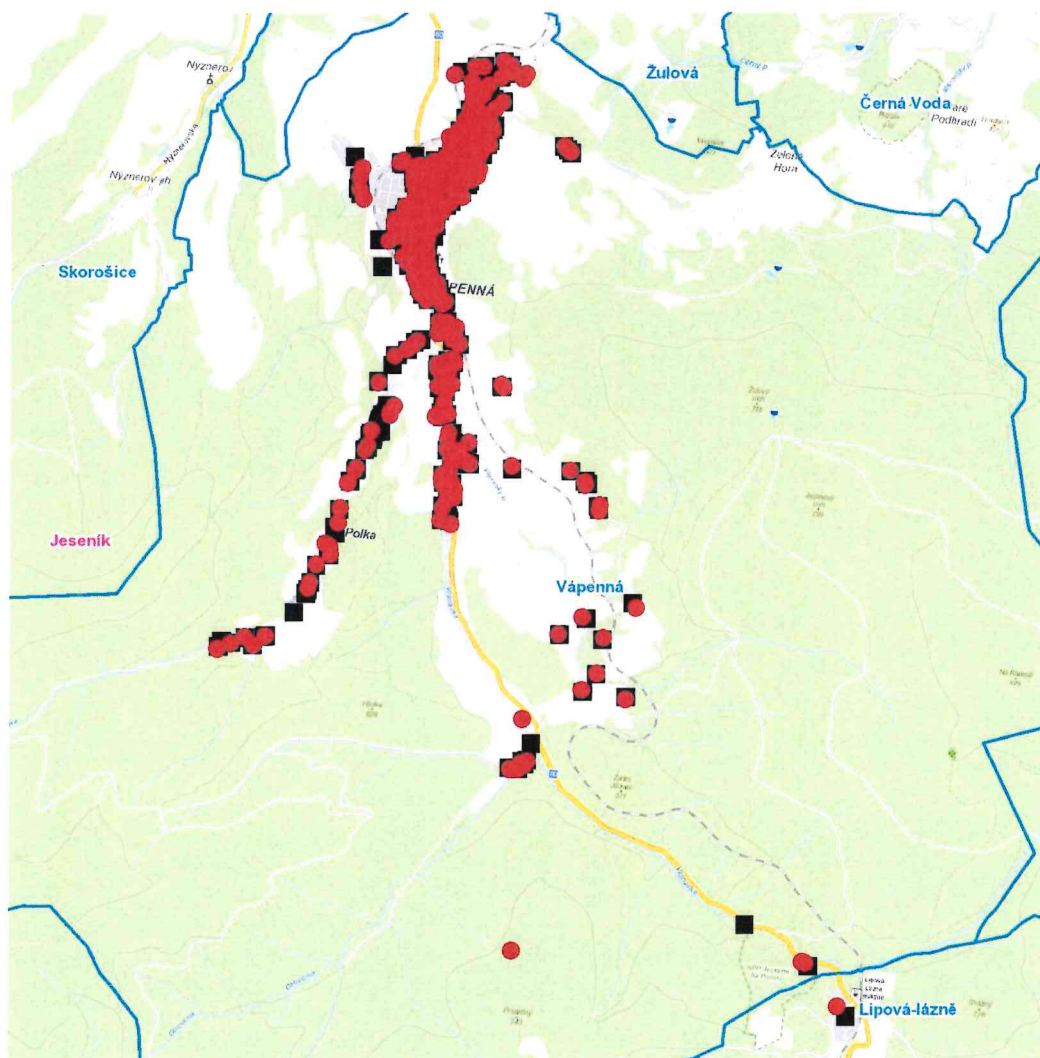
kat. území **Vápenná** (kód **776904**): **parcelní č.** 19/3, 87/2, 100/13, 217, 380/1, 738, 777, 1130/16, 1538/2, 2675/2, 3314/1, 3314/10, 3854/6, 3854/7, 3855

**UPOZORNĚNÍ**

**Dotčené zařízení distribuční soustavy je nutné i v době odstávky považovat za zařízení pod napětím, a proto vás žádáme o dodržení všech zásad bezpečnosti a provedení opatření potřebných k zamezení případných škod na zdraví a majetku. | Provozovatelé výroben elektřiny jsou povinni zajistit přerušeni dodávky elektřiny z výroby do vypnutého úseku distribuční soustavy.**

**NEJDE VÁM ELEKTŘINA...**

**TIP:** Registrujte se zdarma na [www.cezdistribuce.cz/sluzba](http://www.cezdistribuce.cz/sluzba) a informace o odstávkách elektřiny budete dostávat e-mailem nebo SMS. U poruch zasíláme SMS s předpokládanou dobou obnovení dodávek. | Aktuální stav dodávek elektřiny na konkrétní adrese zjistíte snadno, rychle a bez registrace na portále **Bez Šťávy** ([www.bezstavy.cz](http://www.bezstavy.cz)).

**dne 26. 5. 2026 od 7:30 do 13:00 hodin****Orientační mapový podklad odstávkou dotčených lokalit****VYSVĚTLIVKY**

- – adresy dotčené odstávkou elektřiny
- – místa připojení k elektrické síti dotčená odstávkou

**INFORMACE ZASLÁNA**

IDDS: hcsbmtx (Obec Lipová-lázně)

IDDS: cmibkdq (Obec Vápenná)

dne **26. 5. 2026** od **7:30** do **15:00** hodin

---

**Plánovaná odstávka zahrnuje tyto lokality:****Vápenná (okres Jeseník)**

č. p. 144, 146, 147, 149, 150, 154, 156, 158, 159, 160, 162, 289, 377, 388, 403, 440, 441, 458, 463

kat. území **Vápenná** (kód **776904**): parcelní č. 3577/8

---

**UPOZORNĚNÍ**

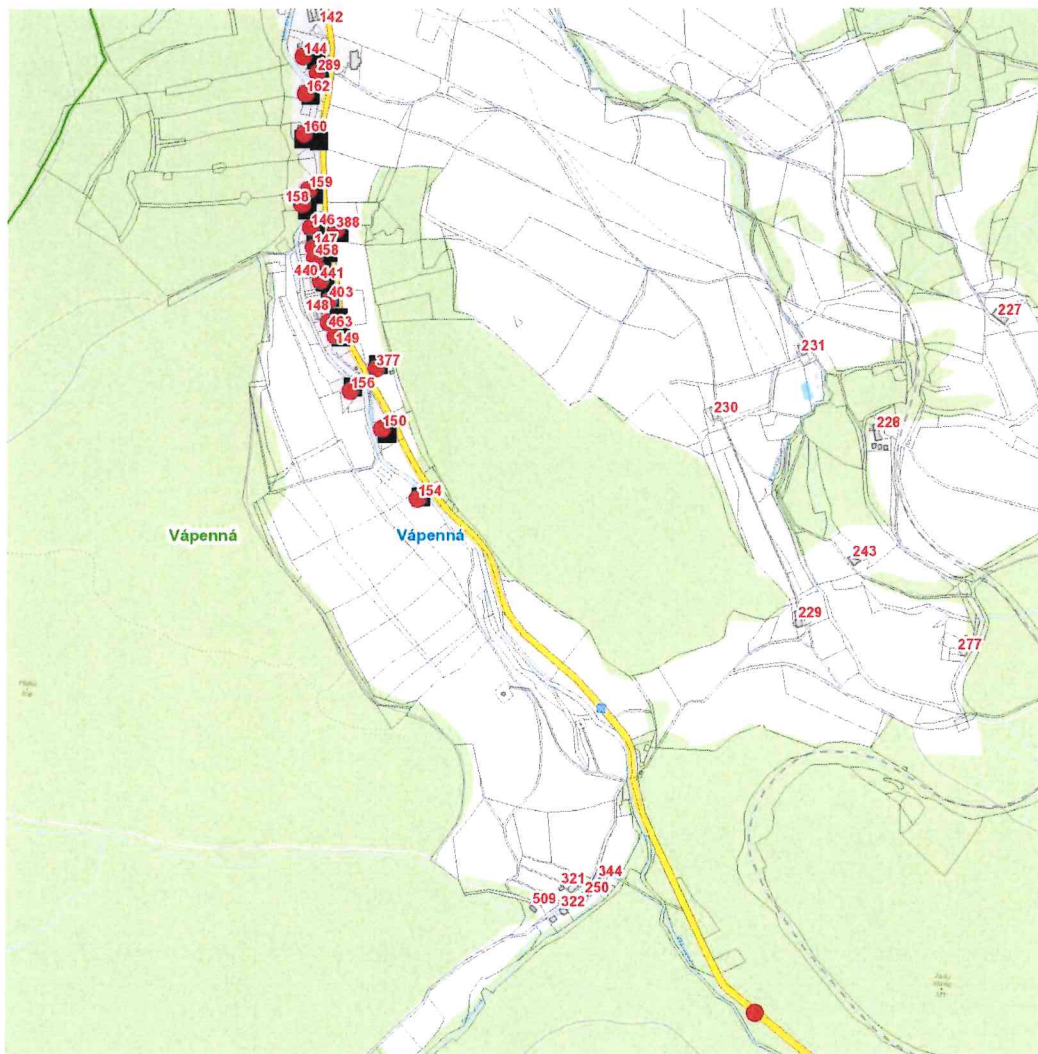
**Dotčené zařízení distribuční soustavy je nutné i v době odstávky považovat za zařízení pod napětím**, a proto vás žádáme o dodržení všech zásad bezpečnosti a provedení opatření potřebných k zamezení případných škod na zdraví a majetku. | Provozovatelé výroben elektřiny jsou povinni zajistit přerušeni dodávky elektřiny z výroby do vypnutého úseku distribuční soustavy.

---

**NEJDE VÁM ELEKTRINA...**

**TIP:** Registrujte se zdarma na [www.cezdistribuce.cz/sluzba](http://www.cezdistribuce.cz/sluzba) a informace o odstávkách elektřiny budete dostávat e-mailem nebo SMS. U poruch zasíláme SMS s předpokládanou dobou obnovení dodávek. | Aktuální stav dodávek elektřiny na konkrétní adrese zjistíte snadno, rychle a bez registrace na portále **Bez Šťávy** ([www.bezstavy.cz](http://www.bezstavy.cz)).

dne **26. 5. 2026** od **7:30** do **15:00** hodin



### Orientační mapový podklad odstávkou dotčených lokalit

#### VYSVĚTLIVKY

- – adresy dotčené odstávkou elektřiny
- – místa připojení k elektrické síti dotčená odstávkou

#### INFORMACE ZASLÁNA

IDDS: cmibkdq (Obec Vápenná)