

MĚSTSKÝ ÚŘAD JESENÍK

Odbor dopravy a silničního hospodářství

Č.j.: MJ/33335/2026/ODSH/ŽuM
Sp.zn.: MJ/32116/2026/ODSH/ŽuM
Vyřizuje/telefon: Žurek/584 498 495

Obec Vápenná	
Dost aneb	12-06-2026
č. j.	602/2026
spis. značka	624
Ro	zn. 511

V Jeseníku dne 11.06.2026

VEŘEJNÁ VYHLÁŠKA (NÁVRH OPATŘENÍ OBECNÉ POVAHY) ZÁMĚR NA STANOVENÍ MÍSTNÍ ÚPRAVY PROVOZU

Městský úřad Jeseník, Odbor dopravy a silničního hospodářství (dále jen „správní orgán“), jako příslušný orgán státní správy podle § 124 odst. 6 a podle § 77 odst. 1 písm. c) zákona č. 361/2000 Sb., o provozu na pozemních komunikacích a o změnách některých zákonů (zákon o silničním provozu), ve znění pozdějších předpisů (dále jen „zákon o silničním provozu“), v souladu s § 172 zákona č. 500/2004 Sb., správní řád, ve znění pozdějších předpisů (dále jen „správní řád“), tímto na základě návrhu, který dne 5.6.2026 podal navrhovatel: Správa železnic, státní organizace, IČO 70994234, Dlážděná 1003/7, Nové Město, 110 00 Praha 1 v zastoupení NVB LINE s.r.o., IČO 26979675, Cukrovar 716, 768 21 Kvasnice (dále jen „navrhovatel“),

z v e ř e j ň u j e

záměr na stanovení místní úpravy provozu

spočívající v umístění svislého dopravního značení na místních a účelových komunikacích u železničních přejezdů P4295, P4296, P4297, P4299, P4306, P4307, P4308, P4309, P4317, P4322, P4330, P4333, P4334 a P4335 v k.ú. Dolní Lipová, Česká Ves, Písečná u Jeseníka, Mikulovice u Jeseníka, Vápenná.

Umístění svislého dopravního značení

- B 17 Zákaz vjezdu vozidel nebo souprav, jejichž délka přesahuje vyznačenou mez – 6 m, 8 m, 10 m, 12 m
- E 3a Vzdálenost
- E 7b Směrová šipka pro odbočení

dle přiložené přílohy.

Správní orgán podle § 172 odst. 1 správního řádu

v y z ý v á

dotčené osoby, aby k výše uvedenému návrhu opatření obecné povahy podávaly připomínky nebo písemné odůvodněné námítky, a to nejpozději ve lhůtě 30 dnů ode dne jeho zveřejnění. Zmeškání úkonu nelze prominout. O námítkách rozhoduje správní orgán, který opatření obecné povahy vydává.

Odůvodnění:

Správní orgán dne 5.6.2026 obdržel návrh k provedení místní úpravy provozu, spočívající v umístění svislého dopravního značení na místních a účelových komunikacích u železničních přejezdů P4295, P4296, P4297, P4299, P4306, P4307, P4308, P4309, P4317, P4322, P4330, P4333, P4334 a P4335 k.ú. Dolní Lipová, Česká Ves, Písečná u Jeseníka, Mikulovice u Jeseníka, Vápenná. Důvodem podání návrhu je zajištění bezpečnosti provozu na železničních přejezdech. Na dotčených přejezdech dochází k omezeným rozhledovým poměrům na trať a současně k nedostatečnému

Masarykovo nám. 1/167, 790 01 Jeseník

Odbor dopravy a silničního hospodářství, se sídlem K. Čapka 1147/10, 790 01 Jeseník

Tel. : 584 498 495

Fax : 584 411 815

E-mail: michal.zurek@jesenik.cz

IDDS: vhwbw9

výhledu strojvedoucího na daný přejezd. Dlouhá vozidla či soupravy by se při průjezdu mohla dostat do situace, kdy strojvedoucí nestihne vlak bezpečně zastavit, nebo kdy není možné bezpečně přejet či opustit prostor železničního přejezdu před příjezdem vlaku. K návrhu byla připojena situace s vyznačením návrhu místní úpravy provozu a správní orgán obdržel souhlasné stanovisko Policie České republiky č.j. KRPM-157706-3/ČJ-2026-141106 ze dne 6.4.2026.

Prozkoumáním předložených dokladů bylo zjištěno, že tyto jsou k posouzení a projednání návrhu dostačující. Současně bylo shledáno, že předložený souhlas Policie České republiky lze považovat za projednání s dotčeným orgánem ve smyslu § 77 odst. 2 písm. b) zákona o silničním provozu. Správní orgán tedy předložený návrh prozkoumal a posoudil ve smyslu platných právních předpisů, zejména zákona o silničním provozu, vyhlášky č. 294/2015 Sb., kterou se provádějí pravidla provozu na pozemních komunikacích a TP 65 Zásady pro dopravní značení na pozemních komunikacích. Bylo shledáno, že navržená úprava není se jmenovanými předpisy v rozporu a návrh má předpoklad splnit zásady pro umístování dopravního značení.

Dle ustanovení § 77 odst. 5 zákona o silničním provozu místní úpravu provozu na pozemních komunikacích stanoví příslušný správní orgán opatřením obecné povahy, jde-li o světelné signály, příkazové a zákazové dopravní značky, dopravní značky upravující přednost a dodatkové tabulky k nim nebo jiné dopravní značky ukládající účastníku silničního provozu povinnosti odchylné od obecné úpravy provozu na pozemních komunikacích. Dále dle téhož ustanovení návrh opatření obecné povahy zveřejní příslušný správní orgán na úředních deskách obecních úřadů v obcích, jejichž správních obvodů se opatření obecné povahy týká, vztahuje-li se stanovení místní úpravy provozu na pozemních komunikacích k provozu v zastavěném území dotčené obce.

Správní orgán tedy v souladu s § 172 odst. 1 správního řádu, předkládá předmětný návrh místní úpravy provozu opatřením obecné povahy, tedy veřejnou vyhláškou vyvěšením na úřední desce Městského úřadu Jeseník, jako na své úřední desce, a současně na úřední desce Obecního úřadu Česká Ves, Obecního úřadu Vápenná, Obecního úřadu Mikulovice, Obecního úřadu Hradec-Nová Ves, Obecního úřadu Písečná, Obecního úřadu Lipová-lázně jako úřadů v obcích, jejichž správních obvodů se má opatření obecné povahy týkat. Současně tímto vyzývá dotčené osoby, aby k návrhu podávaly připomínky nebo námítky, jak již bylo uvedeno výše nad textem odůvodnění.

Poučení:

K návrhu opatření obecné povahy může kdokoli, jehož práva, povinnosti nebo zájmy mohou být opatřením obecné povahy přímo dotčeny, uplatnit u správního orgánu písemné připomínky.

Vlastníci nemovitostí, jejichž práva, povinnosti nebo zájmy, související s výkonem vlastnického práva, mohou být opatřením obecné povahy přímo dotčeny, mohou podat proti návrhu opatření obecné povahy písemné odůvodněné námítky ke správnímu orgánu ve lhůtě 30 dnů ode dne jeho zveřejnění. Zmeškání úkonu nelze prominout. O námítkách rozhoduje správní orgán, který opatření obecné povahy vydává.

Doručení veřejnou vyhláškou se provede tak, že návrhu opatření obecné povahy se vyvěsí na úřední desce správního orgánu, který písemnost doručuje; na písemnosti se vyznačí den vyvěšení. Návrh opatření obecné povahy se zveřejní též způsobem umožňujícím dálkový přístup, a to nejméně po dobu 15 dnů.

Patnáctým dnem po vyvěšení se návrh opatření obecné povahy považuje za doručený.

Připomínky se podávají v písemné podobě a musí splňovat náležitosti podání podle § 37 správního řádu. O námítkách rozhoduje správní orgán, který opatření obecné povahy vydává. Nechá-li se některá osoba zastupovat, předloží jeho zástupce plnou moc.

Ing. Kateřina Ivanová
Vedoucí odboru dopravy a silničního hospodářství

Příloha:

- Situace dopravního značení.

Na úřední desce vyvěsí:

1. Městský úřad Jeseník
2. Obecní úřad Česká Ves
3. Obecní úřad Vápenná
4. Obecní úřad Mikulovice
5. Obecní úřad Hradec-Nová Ves
6. Obecní úřad Písečná
7. Obecní úřad Lipová-lázně

Obdrží:

Účastníci řízení:

1. Správa železnic, státní organizace, IDDS: uccchjm, v zast. NVB LINE s.r.o., IDDS: 5zjqtmk
2. Obec Česká Ves, IDDS: dy5aqbf
3. Obec Vápenná, IDDS: cmibkdq
4. Obec Mikulovice, IDDS: 9fmbcrk
5. Obec Hradec-Nová Ves, IDDS: a5xbky5
6. Obec Písečná, IDDS: 6mebuay
7. Obec Lipová-lázně, IDDS: hcsbmtx

Dotčené orgány státní správy:

8. Krajské ředitelství policie Olomouckého kraje, Územní odbor Jeseník, Dopravní inspektorát Jeseník, IDDS: 6jwhpv6

OBECNÍ ÚŘAD
790 64 VÁPENNÁ

VYVĚŠENO: 12. 6. 2026

SVĚŘENO: 28. 6. 2026

Masarykovo nám. 1/167, 790 01 Jeseník

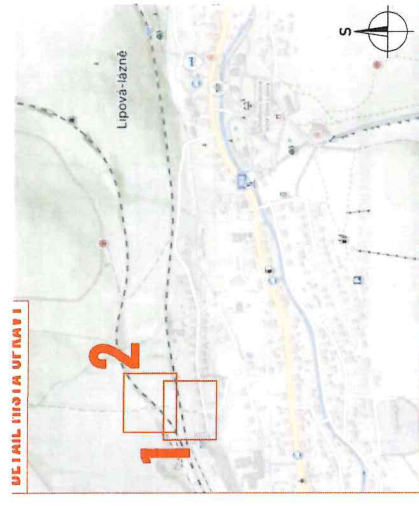
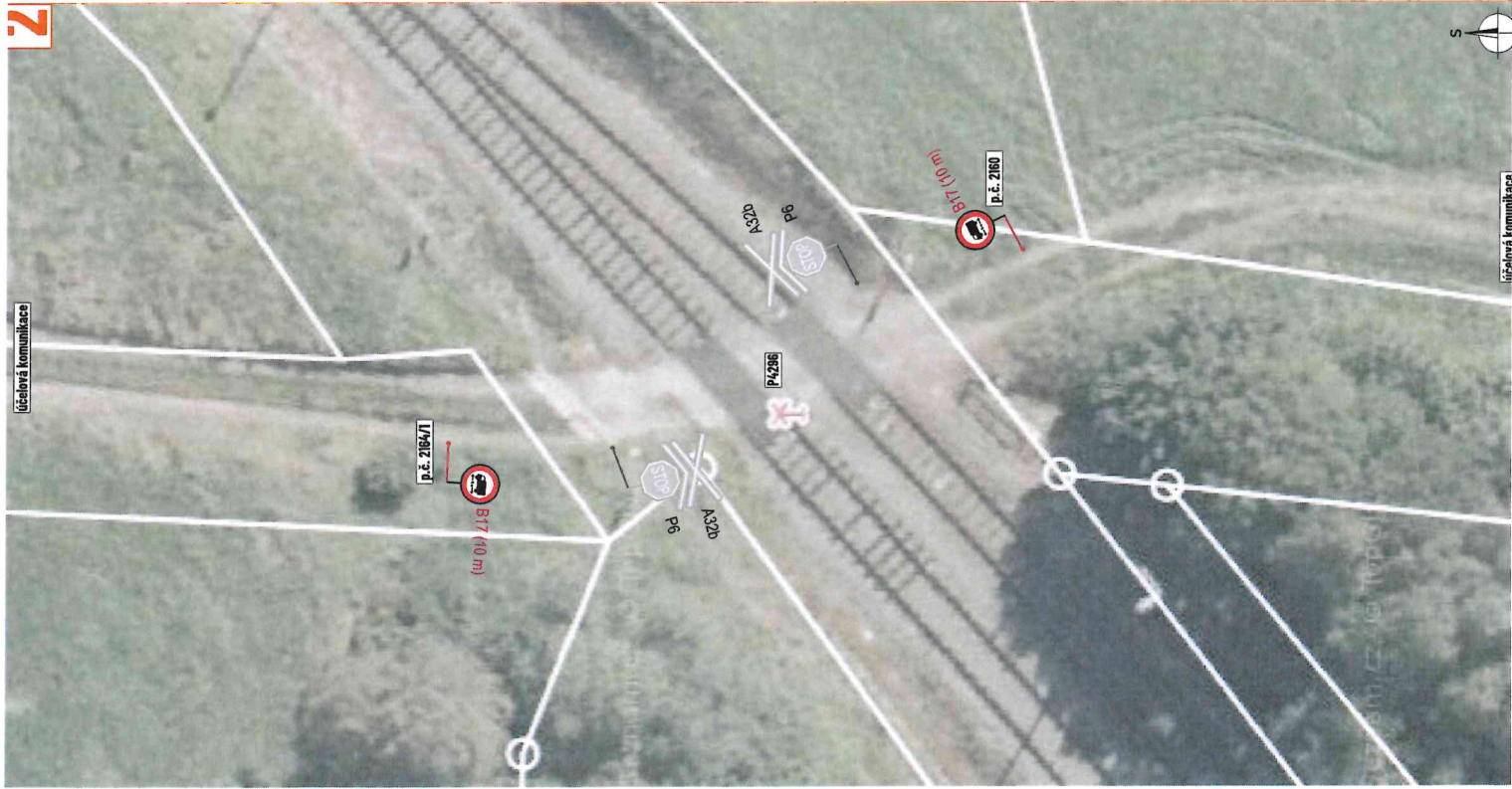
Odbor dopravy a silničního hospodářství, se sídlem K. Čapka 1147/10, 790 01 Jeseník

Tel. : 584 498 495

Fax : 584 411 815

E-mail: michal.zurek@jesenik.cz

IDDS: vhwbbwm9



LEGENDA:

- navržené přechodné svléšle dopravní značení
- stávající svléšle dopravní značení

ZDROJ: MAPOVÝCH FODKLADU | Mapy.cz © Seznam.cz, a.s.

VYPRACOVAL	FESTEK
KONTROLOVAL	JANATA
UPRAVIL	
INVESTOR	Správa železnic, státní organizace
ZADAVATEL	NVB LINE s.r.o.
NAZEV STAVBY	STANOVENÍ MÍSTNÍ ÚPRAVY NA POZ. KOP. V OBLASTI ŽELEZ. PŘEJZDŮ - OLOMOUC III

FORMÁT A3
DATUM 11.11. 2025

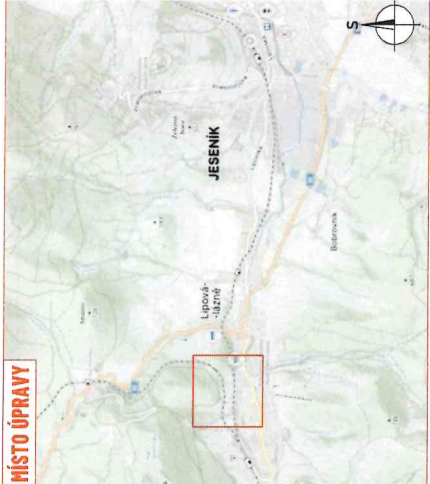
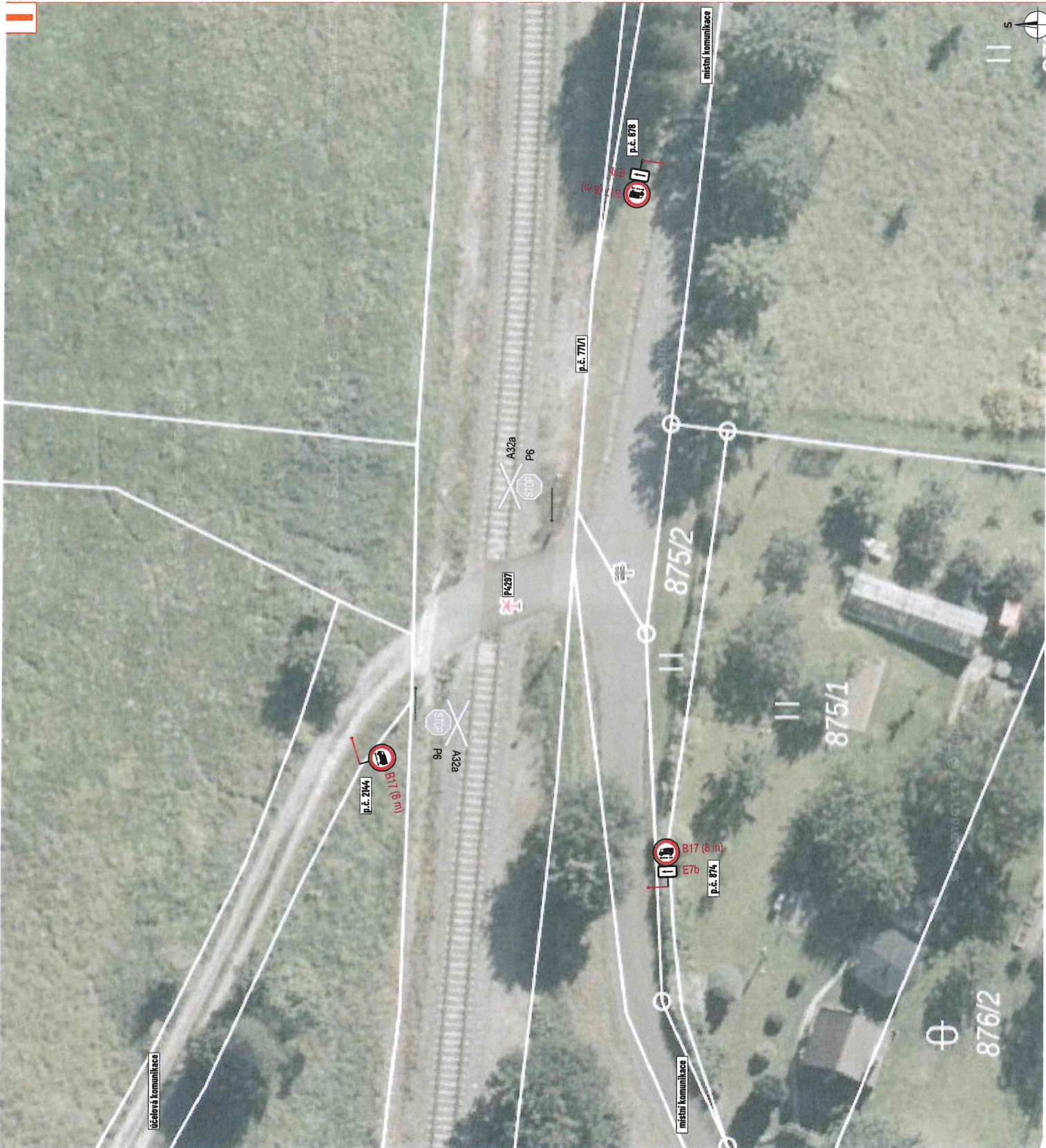
NVB LINE
 NVB LINE s.r.o.
 Cukrovka 706
 788 21 Kvesice
 www.nvbline.cz
 info@nvbline.cz
 tel: 778 970 009

Č.j.: KRPM-157706-3/ČJ-2025-141106 13 situací

SOUHLASÍ

KRAJSKÉ ŘEDITELSTVÍ POLICIE
 OLOMOUCKÉHO KRAJE
 KOPRAVNÍ INSPEKTOŘAT
 200 01 JESENÍK, MOHAVSKÁ 780/4


Dne 6.4.2026

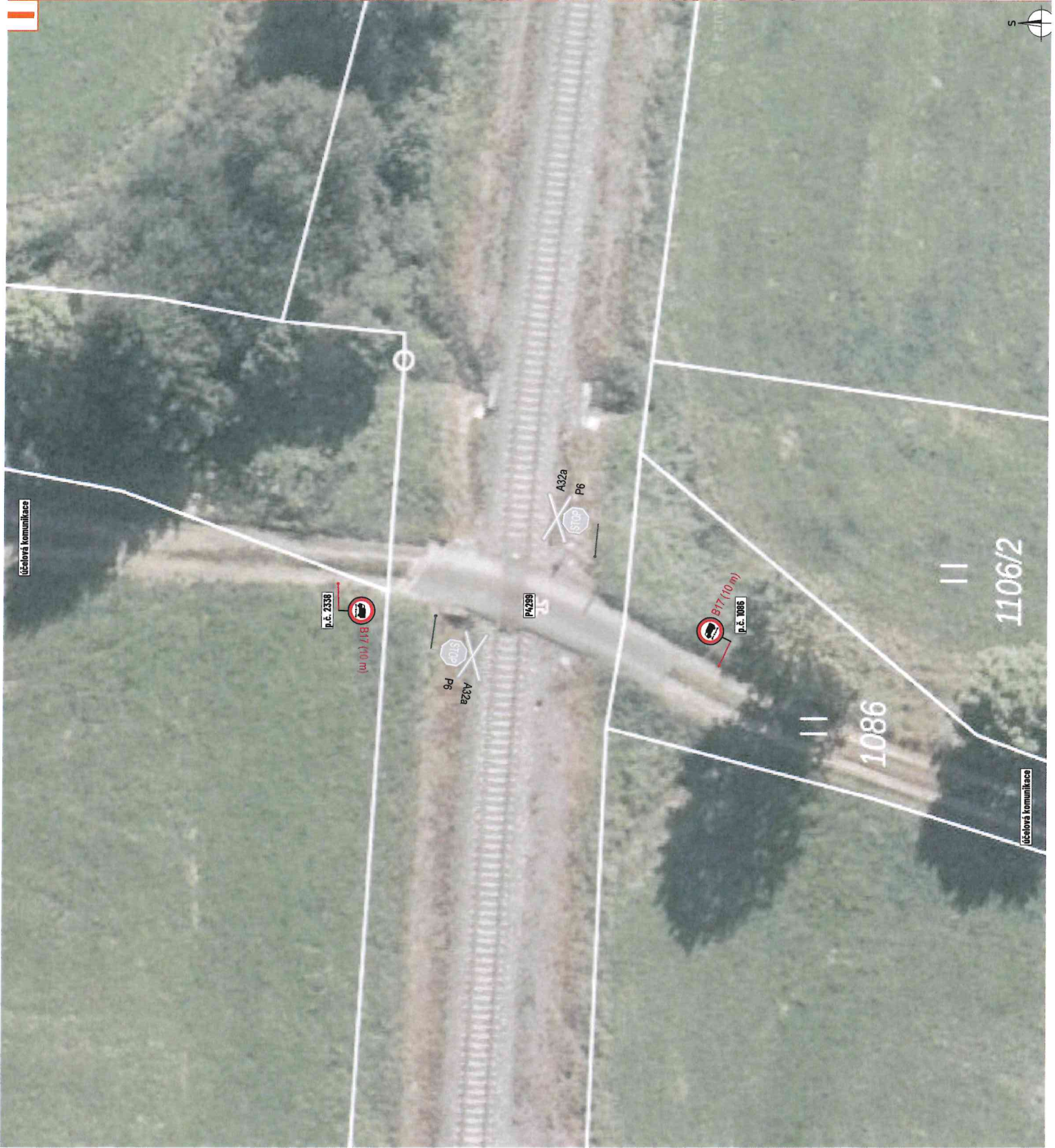
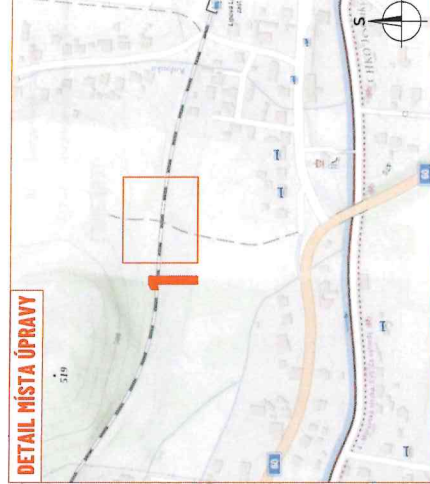


MÍSTO ÚPRAV

LEGENDA:

-  P2 - navržené přechodné svíslé dopravní značení
-  P2 - stávající svíslé dopravní značení

ZDROJ MAPOVÝCH PODKLADŮ		Mapy.cz © Stranam.cz, a.s.	
VYPRACOVAL	FEJTEK	 NVB LINE s.r.o. 788 21 Kvasice www.nvbline.cz fejek@nbline.cz tel. 778 873 109	
Kontroloval	JAMATA		
Upřavil			
Investor	Správa železnic, státní organizace		
Zhotovitel	NVB LINE s.r.o.		
IMÁŽE STAVBY		STANOVENÍ MÍSTNÍ ÚPRAVY NA POZ. KOM. V OBLASTI ŽELEZ. PŘEJEZDŮ - OLOMOUČ III DOPRAVNÍ NEČERNÉ ÚPRAVY	
FORMÁT	A3	DATA	11.11. 2025



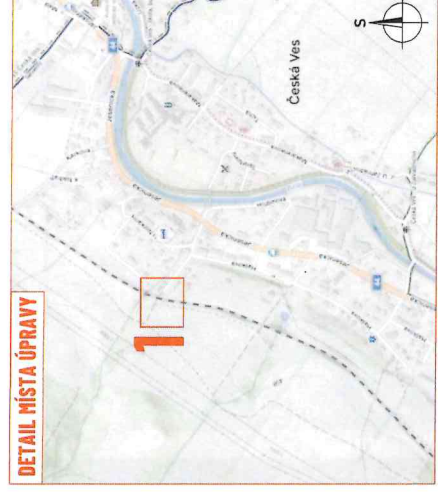
LEGENDA:

-  - navržené přechodné svítlé dopravní značení
-  - stávající svítlé dopravní značení

ZDROJ MAPOVÝCH PODKLADŮ Mapy.cz © Seznam.cz, a.s.	
VYPRACOVAL	FEJTEK
KONTROLOVAL	JANATA
UPRAVIL	
INVESTOR	Správa železnic, státní organizace
ZHOTOVITEL	NVB LINE s.r.o.
MAKLA STAVBY	
STANOVENÍ MÍSTNÍ ÚPRAVY NA POZ. KOM. V OBLASTI ŽELEZ. PŘEJEZDU - OLOMOUC III	
FORMÁT	A3
DATAUM	11.11. 2025




NVB LINE s.r.o.
 Cukrovar 76
 768 21 Kvasice
 www.nvbline.cz
 tisk@nvbline.cz
 tel: 778 970 005



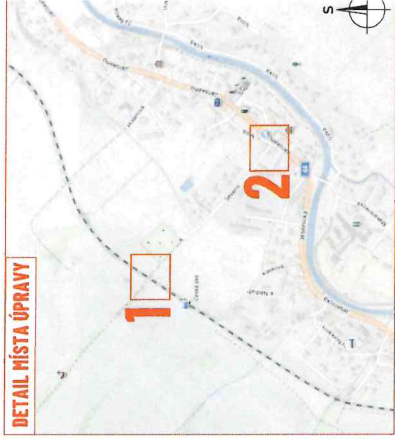
LEGENDA:

-  - navržené přechodné svísele dopravní značení
-  - stávající svísele dopravní značení

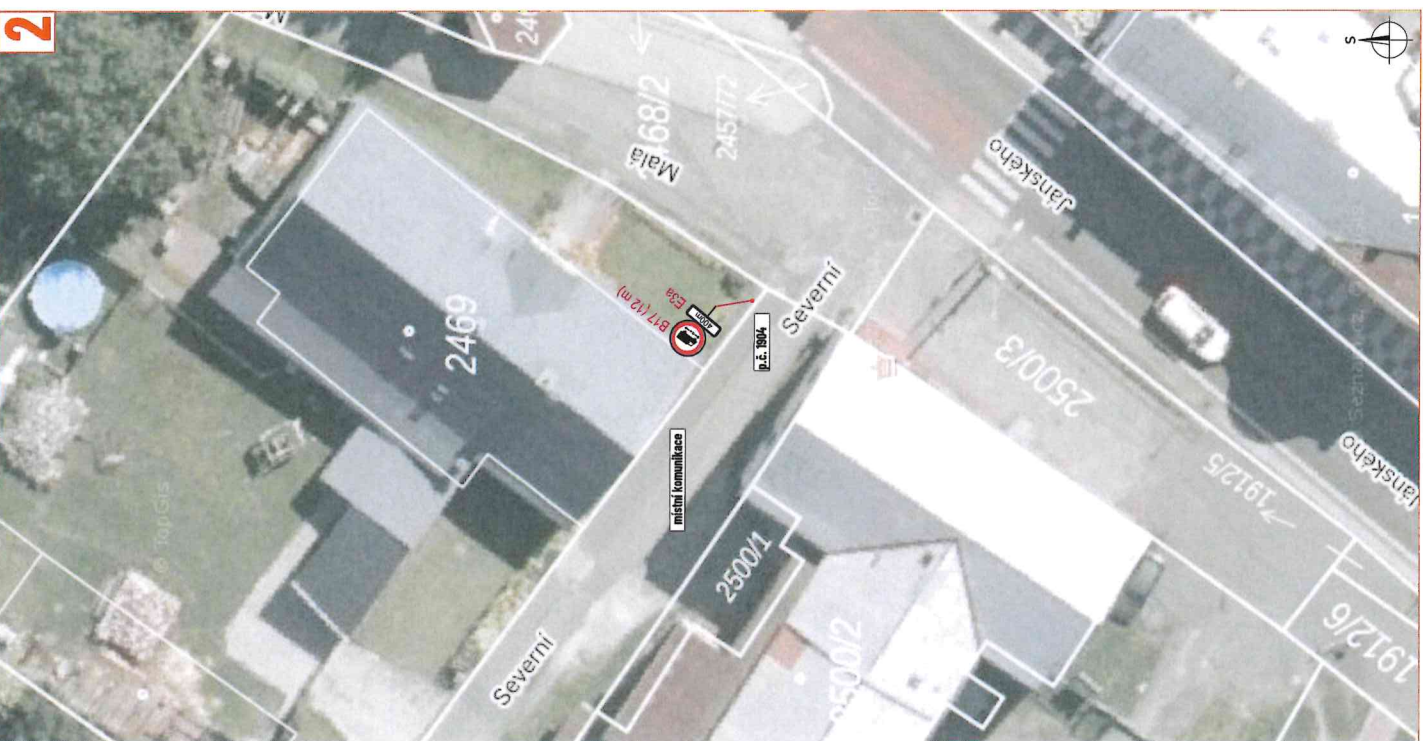
ZDROJ MAPOVÝCH PODKLADŮ: Mapy.cz © Seznam.cz, a.s.		 NVB LINE s.r.o. Cukrova 7/B 768 21 Kvasice www.nvbline.cz info@nvbline.cz tel: 779 973 035	
VYPRACOVAL	FEJTEK	STANOVENÍ MÍSTNÍ ÚPRAVY, NA POZ. KOM. V OBLASTI ŽELEZ. PŘEJEZDU – OLOMOUC III	
KONTROLOVAL	JAMATA	DOPRAVNĚ INŽENYRSKÁ ÚPRAVA	
UPRAVIL	INVESTOR	Správa železnic, státní organizace	
ZHOTOVITEL	NVB LINE s.r.o.	FORMÁT: A3	
MÍSTNÍ ÚPRAVY		DATUM: 11.11. 2025	



MÍSTO ÚPRAVY



DETAIL MÍSTA ÚPRAVY



LEGENDA:

-  P2 - navržené přechodné svíslé dopravní značení
-  P2 - stávající svíslé dopravní značení

ZDROJ MAPOVÝCH PODKLADŮ		Mapy.cz © Seznam.cz, a.s.	
VYPRACOVAL	FEJTEK	INVE LINE	
KONTROLOVAL	JAMATA	WB LINE s.r.o.	
UPRAVIL		Cedulev 718	
INVESTOR	Správa železnic, státní organizace	768 21 Kvasice	
ZODPOVĚTEL	WB LINE s.r.o.	www.wbline.cz	
		info@wbline.cz	
		tel: 779 970 100	
STANOVENÍ MÍSTNÍ ÚPRAVY NA POZ. KOP. V OBLASTI ŽELEZ. PŘEJEZDU - OLŠOHOUC III		FORMÁT	A3
DOPRAVNÍ INTERVENČNÍ OPATŘENÍ		DATUM	11.11.2025
ZELEZNICNÍ PŘEJEZD P4308		Č. ZAKÁZKY	ZK-25-062

MÍSTO ÚPRAVY



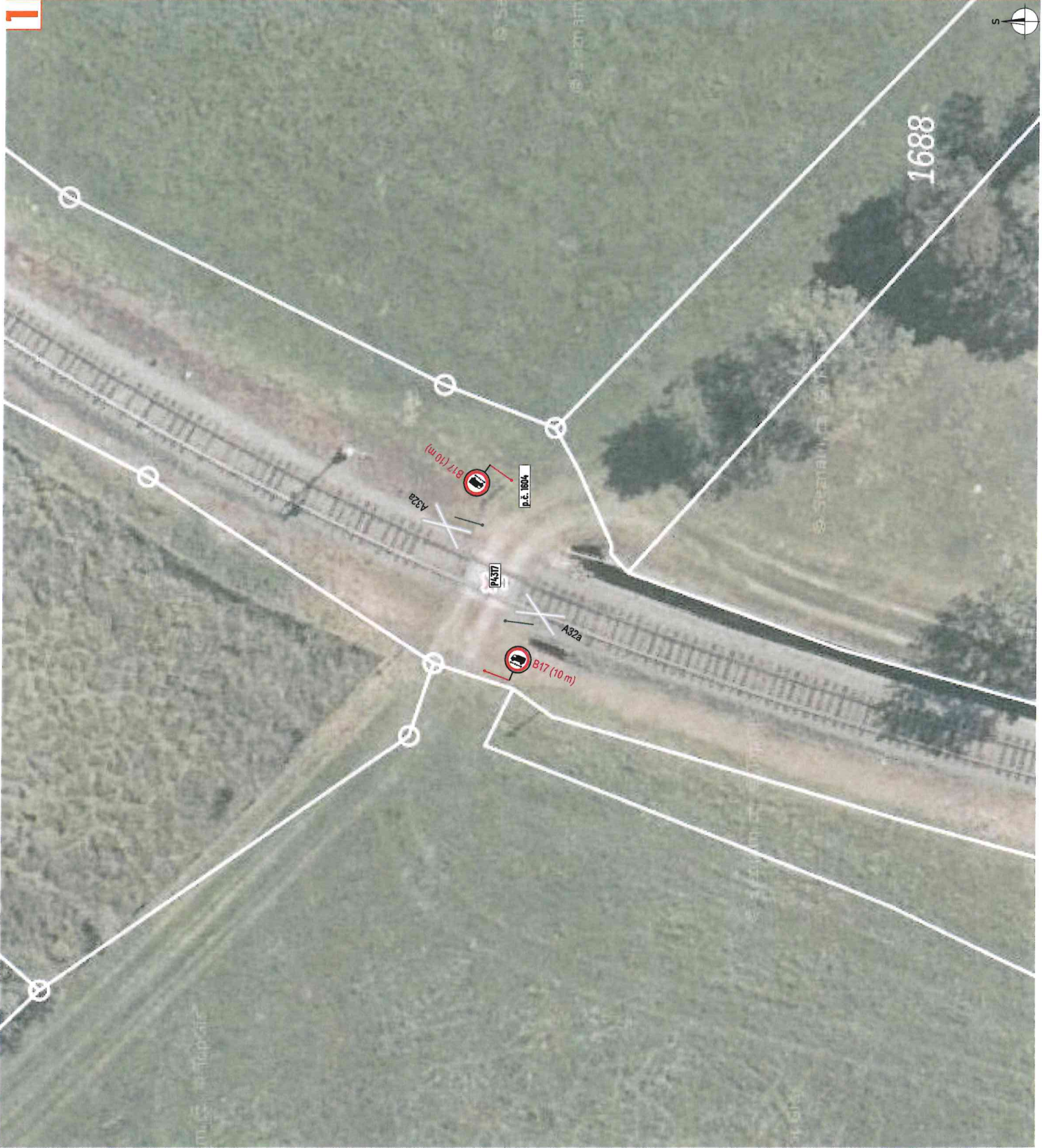
DETAIL MÍSTA ÚPRAVY



LEGENDA:

-  P2 - navržené přechodné svítlé dopravní značení
-  P2 - stávající svítlé dopravní značení

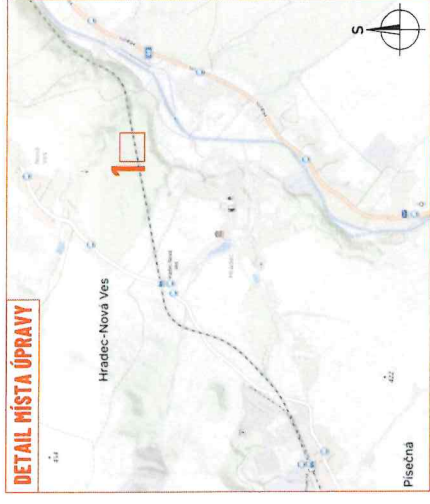
1



1688

ZDROJ MAPOVÝCH PODKLADŮ Mapy.cz © Seznam.cz, a.s.	
VYPRACOVAL	FEJTEK
KONTROLOVAL	JAMATA
UPRAVIL	
INVESTOR	Správa železnic, státní organizace
ZADAVATEL	NVB LINE s.r.o.
INŽENÝRSKÝ ÚSTAV	
STANOVENÍ MÍSTNÍ ÚPRAVY NA POZ. KON. V OBLASTI ŽELEZ. PŘEJEZDŮ - OLOMOUC III	
DOPRAVNĚ INŽENÝRSKÁ ÚPRAVA	761 0711611
FORMÁT	A3
DATAUM	11.11.2025
	1000 000 0000

NVB LINE
 NVB LINE s.r.o.
 Cukrova 7/8
 788 21 Kvasice
 www.nvblines.cz
 fejte@nvblines.cz
 tel.: 778 973 09



LEGENDA:

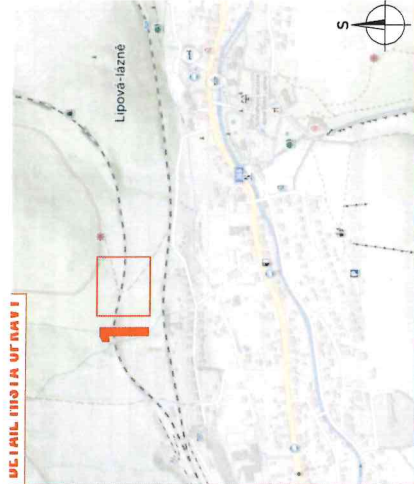
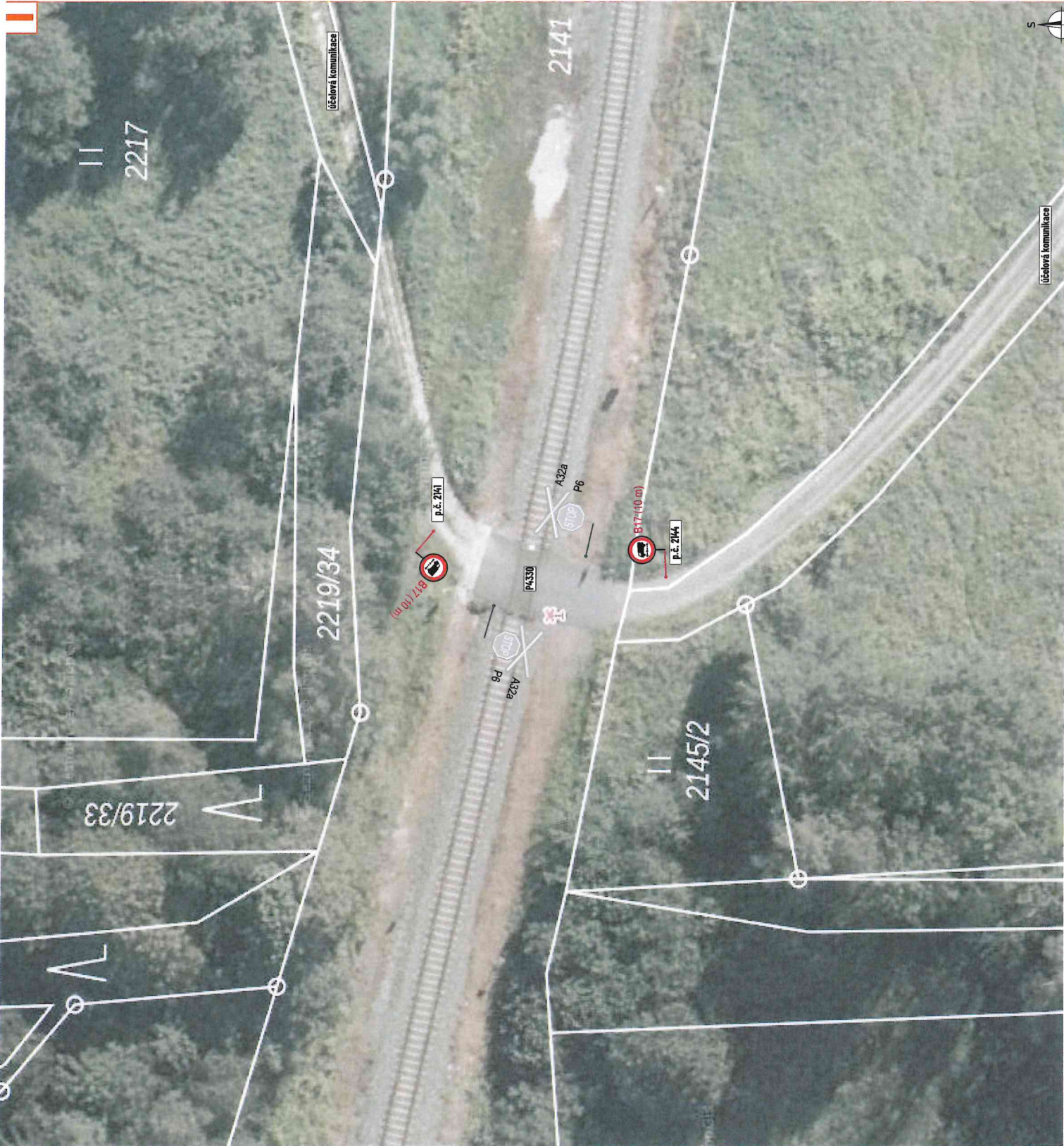
- P2 - navržené přechodné svítlé dopravní značení
- P2 - stávající svítlé dopravní značení

ZDROJ: MAPOVÝCH FODKLADŮ | Mapy.cz © Seznam.cz, a. s.

VYPRACOVAL	FEJTEK
KONTROLOVAL	JAMATA
UPRAVIL	
INVESTOR	SPRÁVA ŽELEZNIC, státní organizace
ZADAVATEL	NVB LINE s.r.o.
TAŽEĽ STAVBY	

STANOVENÍ MÍSTNÍ ÚPRAVY NA POZ. KOH. V OBLASTI ŽELEZ. PŘEJÍZDŮ - OLOMOUC III

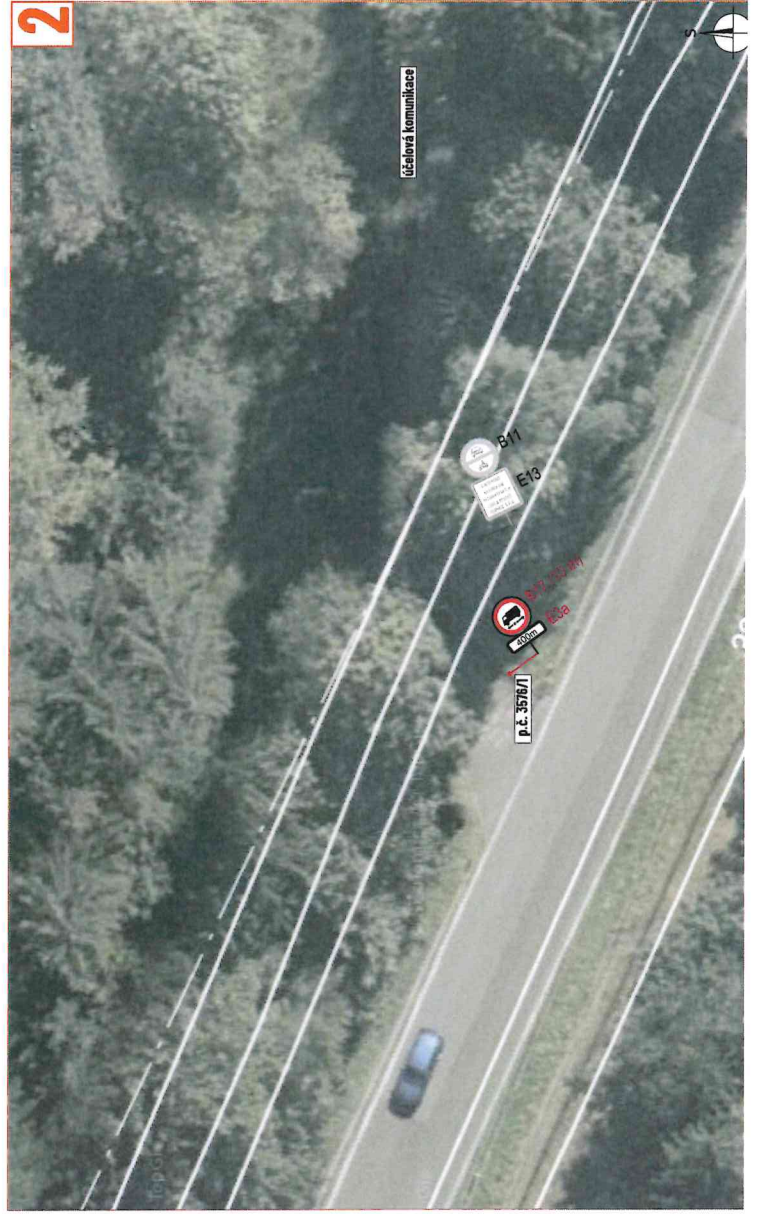
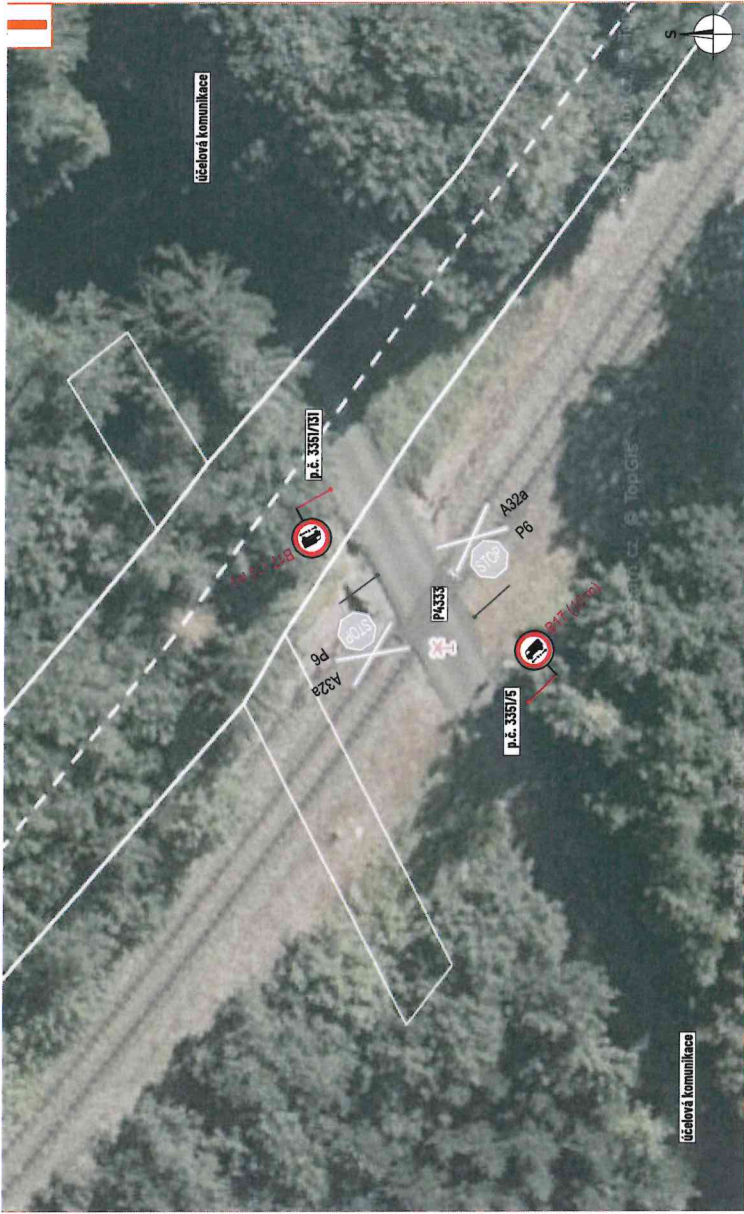
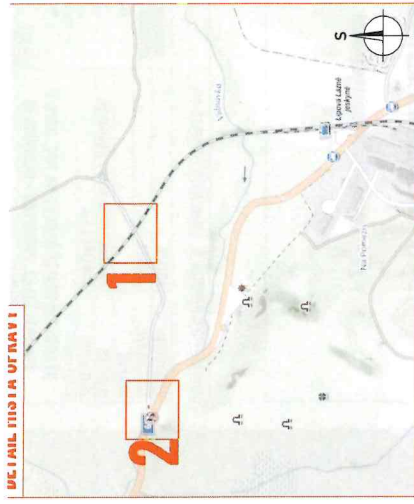
FORMÁT	A3
DATAUM	11.11. 2025



LEGENDA:

-  - navržené přechodné svítlé dopravní značení
-  - stávající svítlé dopravní značení

ZDROJ MAPOVÝCH PODKLADŮ		Mapy.cz; © Seznam.cz, a. s.	
VPRAČOVAN	FEJTEK	INVB LINE	
KONTROLOVAL	JAMATA	INVB LINE s.r.o.	
UPRAVIL		Doktor 718	
INVESTOR	Správa železnic, státní organizace	www.invbline.cz	
ZHOTOVITEL	INVB LINE s.r.o.	fejtek@invbline.cz	
INŽENÝR STAVBY		tel.: 778 873 109	
STANOVENÍ MÍSTNÍ ÚPRAVY NA POZ. KOM. V OBLASTI ŽELEZ. PŘEJZDŮ - OLOMOUČ III			
DOPRAVNÍ INŽENÝRSKÁ OPATŘENÍ			
FORMÁT	A3	DA TUN	11.11. 2025

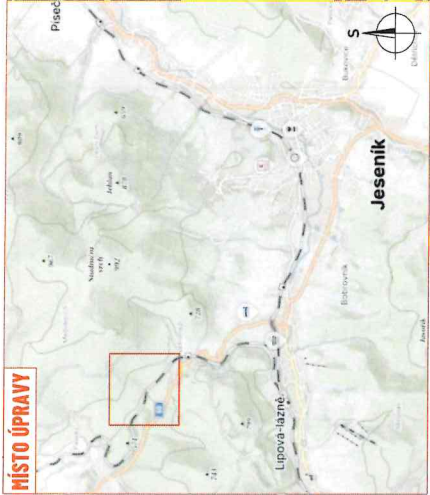
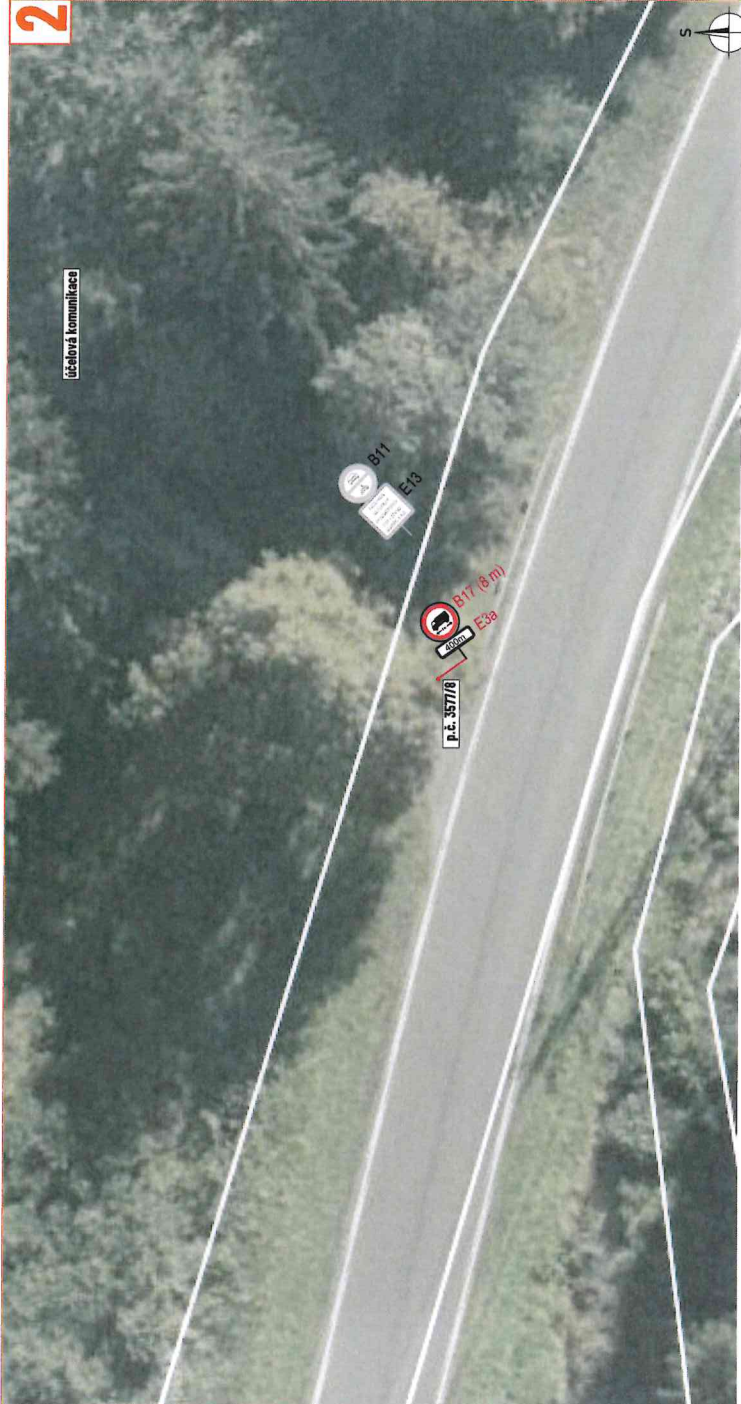
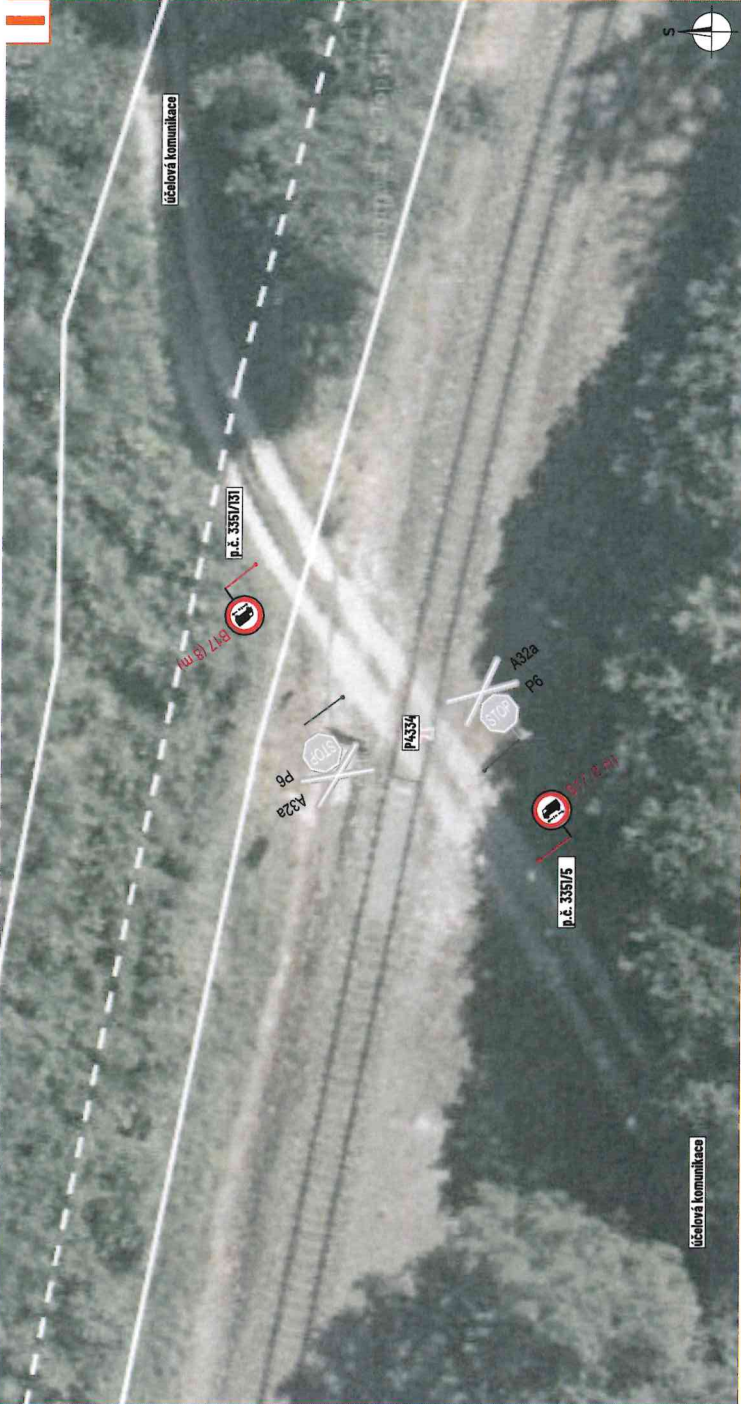
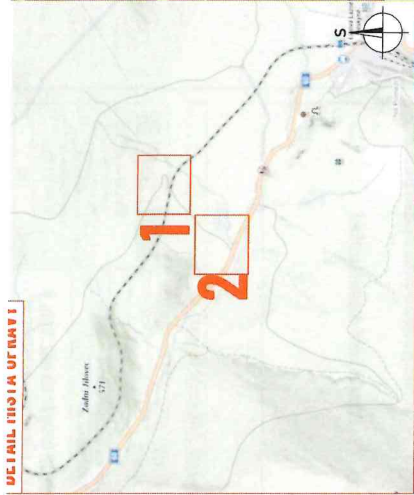


LEGENDA:

- navržené přechodné svísele dopravní značení
- stávající svísele dopravní značení

ZDROJÍ MAPOVÝCH PODKLADŮ Mapy.cz; © Seznam.cz, a.s.	
VYPRACOVAL	FEJTEK
KONTROLOVAL	JANATA
UPRAVIL	
INVESTOR	Správa železnic, státní organizace
ZHOTOVITEL	NVB LINE s.r.o.
MAKRO STAVBY	
STANOVENÍ MÍSTNÍ ÚPRAVY NA POZ. KOM. V OBLASTI ŽELEZ. PŘEJEZDU - OLOMOUC III	
FORMÁT	A3
DATAUM	11.11.2025





LEGENDA:

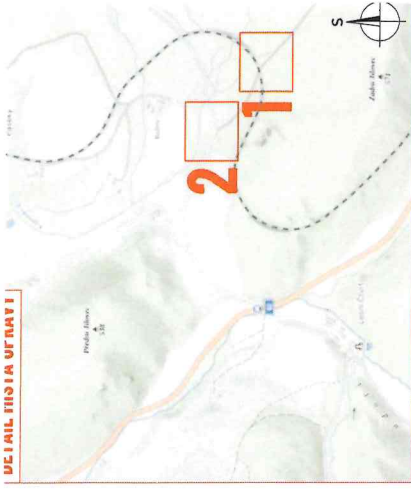
- navržené přechodné svislé dopravní značení
- stávající svislé dopravní značení

ZODP. MAPOVÝCH PODKLADŮ	Mapy.cz © Seznam.cz, a.s.
VYPRACOVAL	FEJTEK
KONTROLOVAL	JAMATA
UPRAVIL	
INVESTOR	Správa železnic, státní organizace
ZHOTOVITEL	NVB LINE s.r.o.
NAZEV STAVBY	STANOVENÍ MÍSTNÍ ÚPRAVY NA POZ. KOH. V OBLASTI ŽELEZ. PŘEJEZDŮ - OLOMOUČ III
DOPRAVNÍ NEZBEŽNĚK ÚPRAVY	
FORMÁT	A3
DATA	11.11. 2025

NVB LINE

NVB LINE s.r.o.
 Cok. 100
 788 21 Kvasice
 www.nvbline.cz
 fejteka@nbvline.cz
 tel.: 778 873 009

DETAIL MÍSTA ÚPRAVY I



MÍSTO ÚPRAVY



LEGENDA:

-  - navržené přechodné svítlé dopravní značení
-  - stávající svítlé dopravní značení

ZDROJ MAPOVÝCH PODKLADŮ: Mapy.cz © Seznam.cz, a. s.

VYPRACOVAL	FEJTEK	ANVB LINE
KONTROLOVAL	JAMATA	
UPRAVIL		ANVB LINE s.r.o.
INVESTOR	Správa železnic, státní organizace	Celkovar 716
ZHOTOVITEL	ANVB LINE s.r.o.	788 21 Kvačnice
INICE ZAŘADIL		www.anvblne.cz
		fejtek@anvblne.cz
		tel.: 778 975 109
STANOVENÍ MÍSTNÍ ÚPRAVY NA POZ. KOM. V OBLASTI ŽELEZ. PŘEJEZDŮ - OLOMOUC III		FORMÁT A3
DOPRAVNĚ INŽENYRSKÁ OPATŘENÍ		DATAUM 11.11.2025

