

dne **26. 4. 2023** od **8:00** do **15:00** hodin

Plánovaná odstávka zahrnuje tyto lokality:**Černá Voda (okres Jeseník)**

č. p. 1-18, 20-44, 46-53, 55-76, 78, 80, 81, 83-98, 100-153, 155-180, 182-219, 221-233, 235-255, 257, 259, 260, 262, 263, 266, 267, 268, 270, 271, 273, 275, 276, 280, 283

č. ev. 6, 8, 9, 13, 14, 17, 18, 25, 258

kat. území **Černá Voda** (kód **619922**): **parcelní č.** 170/1, 187, 462/1, 494/1, 1098, 1438/1, 1449/6, 2030/4, 2245, 2331/1, 2420/1, 2576/3, 2576/5, 2621/4, 2644/1, 2677/3, 3279, 3524, 3795

kat. území **Rokliny** (kód **619949**): **parcelní č.** 36, 18, 125, 45

Vápenná (okres Jeseník)

č. p. 214, 221, 281, 313, 315, 324, 336, 345, 461, 483

Žulová (okres Jeseník)

č. p. 98, 101, 113, 114, 116, 117, 175, 244

kat. území **Žulová** (kód **797804**): **parcelní č.** 1068/2, 1094/24

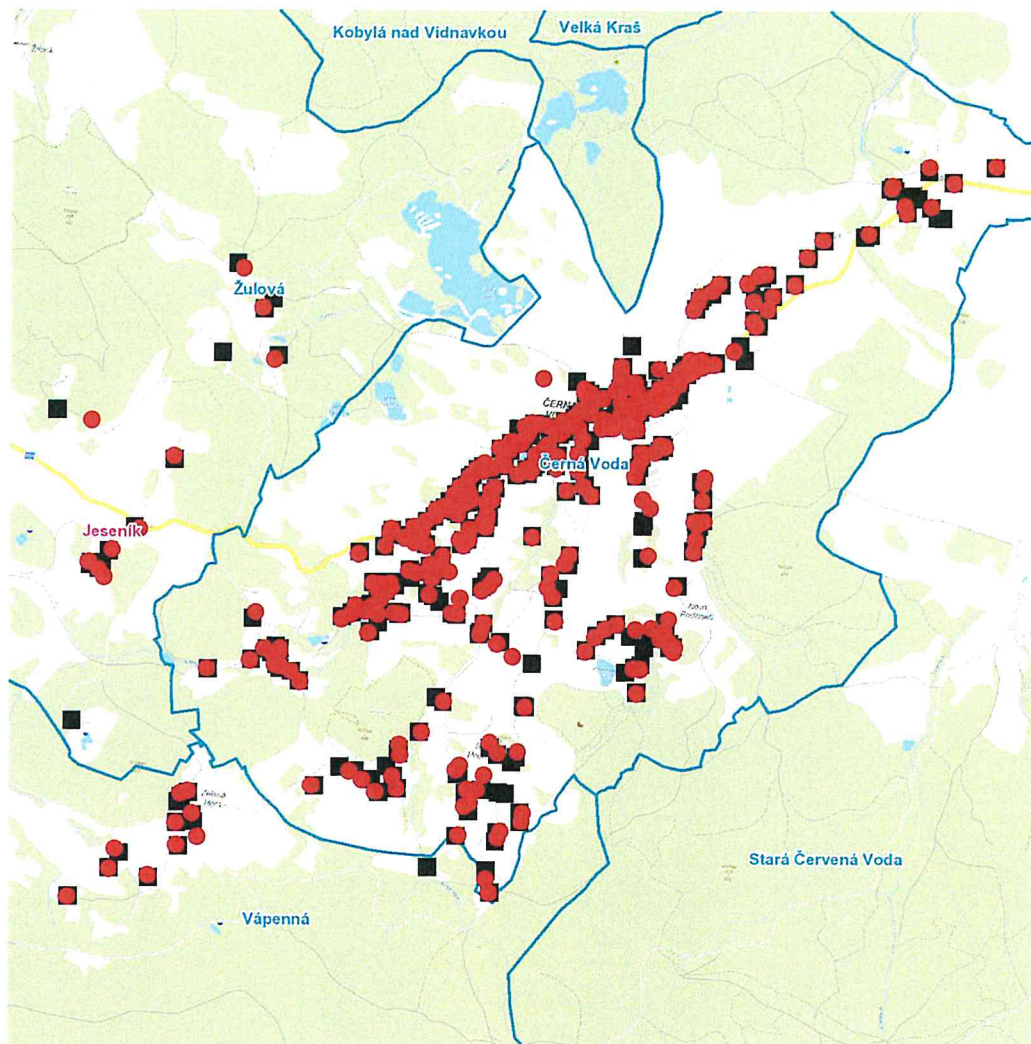
UPOZORNĚNÍ

Dotčené zařízení distribuční soustavy je nutné i v době odstávky považovat za zařízení pod napětím, a proto vás žádáme o dodržení všech zásad bezpečnosti a provedení opatření potřebných k zamezení případných škod na zdraví a majetku. | Provozovatelé výroben elektřiny jsou povinni zajistit přerušeni dodávky elektřiny z výroby do vypnutého úseku distribuční soustavy.

NEJDE VÁM ELEKTRINA...

TIP: Registrujte se zdarma na www.cezdistribuce.cz/sluzba a informace o odstávkách elektřiny budete dostávat e-mailem nebo SMS. U poruch zasíláme SMS s předpokládanou dobou obnovení dodávek. | Aktuální stav dodávek elektřiny na konkrétní adrese zjistíte snadno, rychle a bez registrace na portále **Bez Štávy** (www.bezstavy.cz).

dne **26. 4. 2023** od **8:00** do **15:00** hodin



Orientační mapový podklad odstávkou dotčených lokalit

VYSVĚTLIVKY

- – adresy dotčené odstávkou elektřiny
- – místa připojení k elektrické síti dotčená odstávkou

INFORMACE ZASLÁNA

IDDS: mkrbmkt (Obec Černá Voda)

IDDS: cmibkdq (Obec Vápenná)

IDDS: j5ub744 (Město Žulová)