



# MĚSTSKÝ ÚŘAD JESENÍK

## Odbor dopravy a silničního hospodářství

Č.j.: MJ/36757/2022

Spis.zn.: MJ/34010/2022/08/ODSH/TOM

Vyřizuje/telefon: Toman/584 498 402

V Jeseníku dne 12.7.2022

### **OZNÁMENÍ VEŘEJNOU VYHLÁŠKOU** **opatření obecné povahy** **stanovení přechodné úpravy provozu**

MěÚ Jeseník, odbor dopravy a silničního hospodářství (dále jen „správní orgán“) příslušný podle § 124 odst. 6) zákona č. 361/2000 Sb., o provozu na pozemních komunikacích a o změnách některých zákonů, ve znění pozdějších předpisů (dále jen „zákon o provozu na pozemních komunikacích“) obdržel dne 24.6.2022 žádost právnické osoby: IDS - Inženýrské a dopravní stavby Olomouc a.s., Albertova 229/21, 779 00 Olomouc, IČ: 25869523, v zastoupení DoZBos s.r.o., Otakara Kubína 17, 680 01 Boskovice, IČO: 29372381 o vydání stanovení přechodné úpravy provozu na sil. č. I/60, II/457, I/44, II/456, III/4563 a III/4539 dle uvedených etap, pro užití dopravních značek a zařízení při provádění opravy mostu ev.č. 456-002 ve městě Žulová, podle ustanovení § 61 odst 3 zákona o provozu na pozemních komunikacích v termínu Etapa 1: 11.7.2022 – 21.8.2022 (11.7.2022 – 20.7.2022 – mimo linkový BUS), Etapa 2: 22.8.2022 – 30.11.2022.

K žádosti bylo doloženo souhlasné stanovisko Policie ČR dopravního inspektorátu Jeseník ze dne 8.7.2022 č.j. KRPM-92747-4/ČJ-2022-141106. Dopravní inspektorát doporučuje užití dopravní značek a zařízení dle přiložených situací odsouhlasených orgánem policie a správním orgánem.

Správní orgán na základě žádosti, projednaných a doporučených situací podle ustanovení § 61 odst. 3 zákona o silničním provozu na sil. č. I/60, II/457, I/44, II/456, III/4563 a III/4539 dle uvedených etap pro užití dopravních značek a zařízení při provádění opravy mostu ev.č. 456-002 ve městě Žulová, v souladu s § 77 odst. 1 písm. c) a odst. 5 zákona o silničním provozu a vyhláškou 294/2015 Sb., kterou se provádí pravidla provozu na pozemních komunikacích a úprava a řízení provozu na pozemních komunikacích

## **s t a n o v í**

### **přechodnou úpravu provozu na pozemních komunikacích**

Místo přechodné úpravy:

**Etapa1:**

- koordinace s uzavírkou silnice I/60 akce „I/60 Žulová průtah“

Tel.: 584 498 402

e-mail: jiri.toman@mujes.cz

www.jesenik.org

Masarykovo nám 167/1, 790 01 Jeseník

pracoviště: Karla Čapka 1147/10, 790 01 Jeseník

1/4

č.j. MJ/36757/2022

- objízdná trasa : I/60 Vlčice Uhelná, Javorník, II/457 Bernartice, Vidnava, Velké Kunětice, I/44 Písečná , Česká ves, Jeseník, I/60 Lipová-lázně, Vápenná

**Etapu 2:**

- pouze uzavírka mostu ev.č. 456-002
- objízdná trasa : I/60 Skorošice, III/4539 Kobylá nad Vidnavkou, Velká Kraš, Vidnava, II/457 Velké Kunětice, I/44 Jeseník. II/456 Černá Voda, Stará Červená Voda, III/4563 Vidnava

Důvod přechodné úpravy: provádění opravy mostu ev.č. 456-002 ve městě Žulová

Doba úpravy: **Etapu 1:** 11.7.2022 – 21.8.2022 (11.7.2022 – 20.7.2022 – mimo linkový BUS)  
**Etapu 2:** 22.8.2022 – 30.11.2022.

Instalace dopravního značení provede: IDS - Inženýrské a dopravní stavby Olomouc a.s., Albertova 229/21, 779 00 Olomouc, IČ: 25869523

Odpovědná osoba: IDS - Inženýrské a dopravní stavby Olomouc a.s., Albertova 229/21, 779 00 Olomouc, IČ: 25869523, Ing. Jan Pospíšil, tel. 778 702 652

Způsob vyznačení: Dle přiložených situací odsouhlasených orgánem policie a správním orgánem (viz.příloha).

**Podmínky pro provedení místní úpravy provozu:**

1. Provedení a umístění dopravního značení a zařízení musí odpovídat vyhlášce č. 294/2015 Sb., kterou se provádějí pravidla provozu na pozemních komunikacích a úprava a řízení provozu na pozemních komunikacích.
2. Označení pracovních míst se provádí podle schválených vzorových schémat. Tato schémata je nutno přizpůsobit konkrétní situaci.
3. Bude dodržena ČSN 01 80 20 včetně změny č.1 „Dopravní značky na pozemních komunikacích“.
4. Dopravní značení a zařízení bude provedeno v souladu s TP 65 "Zásady pro dopravní značení na pozemních komunikacích" - II. vydání.
5. Pokud si to vyžádá konkrétní dopravní situace, bude provoz na pozemních komunikacích řízen náležitým počtem náležitě poučených a vybavených osob.
6. S pracemi, pro něž je pracovní místo zřizováno, smí být započato teprve tehdy, až jsou instalovány všechny značky, světelné signály a dopravní zařízení.
7. Bezprostředně po ukončení akce bude přechodné dopravní značení a zařízení odstraněno a stávající dopravní značení obnoveno v celém rozsahu.
8. Značky a dopravní zařízení musí být po celou dobu udržovány ve funkčním stavu a v čistotě a správně umístěny.
9. Navržené přechodné dopravní značení bude splňovat také podmínky týkající se předmětné úpravy provozu na akcí dotčených pozemních komunikacích ve smyslu shora uvedených podmínek pro zabezpečení řádné uzavírky silnice (mostu).
10. Na konci obce Vápenná ve směru jízdy na Žulovou bude také náležitým dopravním značením upozorněno na uzavírku mostu ev. Č. 456-002 v Žulové svislým dopravním značením (dále jen „SDZ“)č. IP22.

**Odůvodnění:**

č.j. MJ/36757/2022

Správní orgán obdržel dne 24.6.2022 od žadatele žádost ve věci stanovení přechodné úpravy provozu na sil. č. I/60, II/457, I/44, II/456, III/4563 a III/4539, pro užití dopravních značek a zařízení při provádění opravy mostu ev.č. 456-002 ve městě Žulová, podle ustanovení § 61 odst. 3 zákona o silničním provozu v termínu Etapa 1: 11.7.2022 – 21.8.2022 (11.7.2022 – 20.7.2022 – mimo linkový BUS), Etapa 2: 22.8.2022 – 30.11.2022.

Dle § 77 odst 5 zákon o silničním provozu, jde-li o stanovení přechodné úpravy provozu na pozemních komunikacích, nedoručuje příslušný správní úřad návrh opatření obecné povahy a nevyzývá dotčené osoby k podávání připomínek nebo námitek; **opatření obecné povahy nabývá účinnosti pátým dnem po vyvěšení.**

Správní orgán na základě výše uvedeného oznamuje veřejnou vyhláškou opatření obecné povahy ve věci stanovení umístění dopravního značení na sil. č. I/60, II/457, I/44, II/456, III/4563 a III/4539, z důvodu užití dopravních značek a zařízení při provádění opravy mostu ev.č. 456-002 ve městě Žulová podle ustanovení § 61 odst. 3 zákona o silničním provozu na sil. č. I/60, II/457, I/44, II/456, III/4563 a III/4539, v termínu Etapa 1: 11.7.2022 – 21.8.2022 (11.7.2022 – 20.7.2022 – mimo linkový BUS), Etapa 2: 22.8.2022 – 30.11.2022.

**Poučení:**

Proti opatření obecné povahy dle § 173 odst. 2 správního řádu nelze podat opravný prostředek, dle § 77 odst. 5 zákona o silničním provozu opatření obecné povahy nabývá účinnosti pátým dnem po dni vyvěšení veřejné vyhlášky.

Ing. Kateřina Ivanová  
vedoucí odboru dopravy a silničního hospodářství

Toto opatření obecné povahy musí být vyvěšeno po dobu 15 dnů.

Vyvěšeno dne:

13. 7. 2022

Sejmuto dne:

30. 11. 2022

Razítko, podpis orgánu, který potvrzuje vyvěšení a sejmnutí opatření:

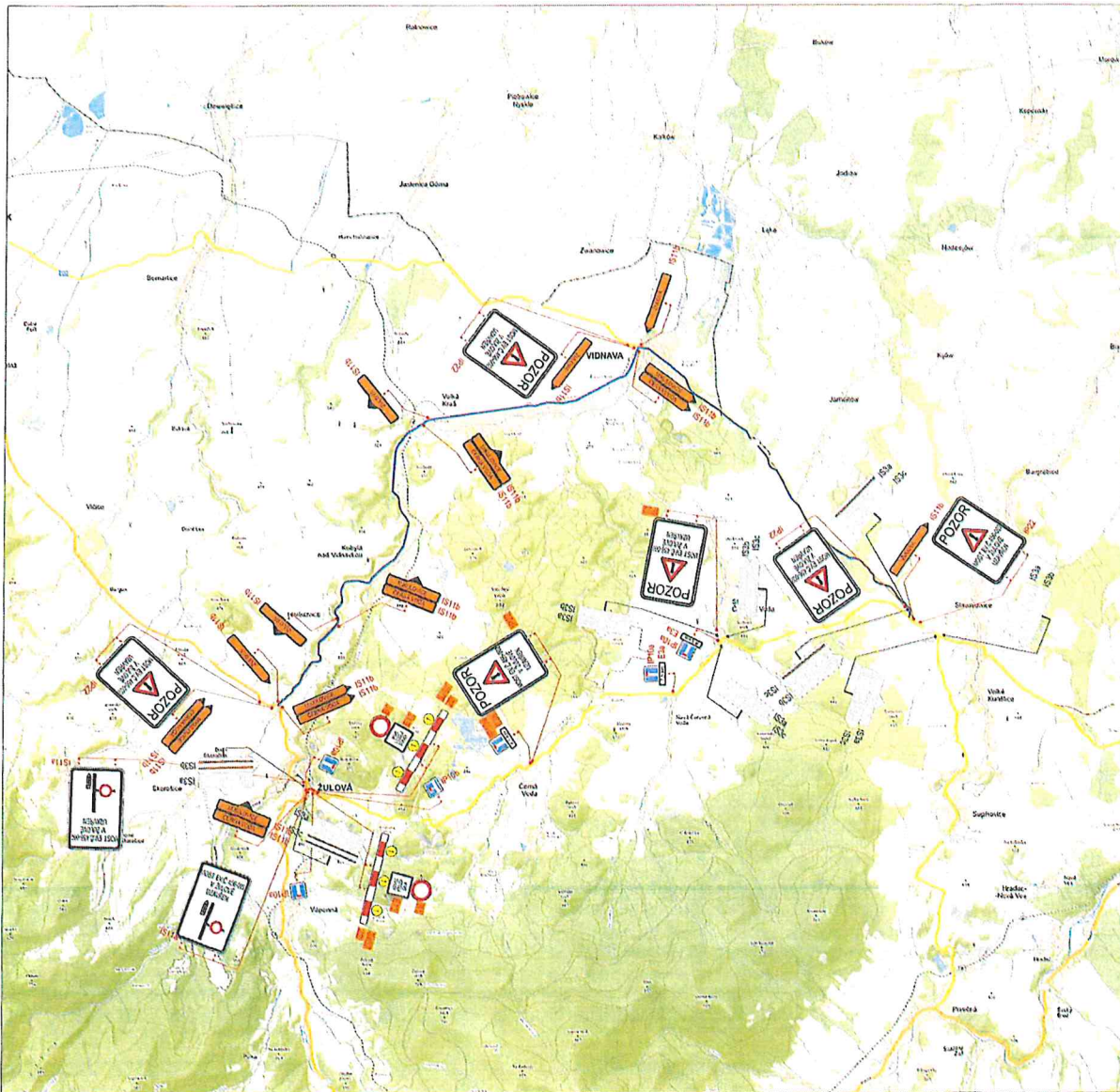


**OBECNÍ ÚŘAD**  
**790 64 VÁPENNÁ**

Příloha:

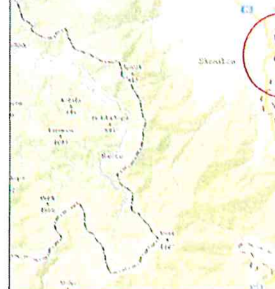
- Situace odsouhlasená orgánem policie ČR a správním orgánem.





SOUHLASÍME S POZ a UZAVÍRKO  
V ..... dne .....

### SITUACE ŠIRŠÍCH VZTAHŮ

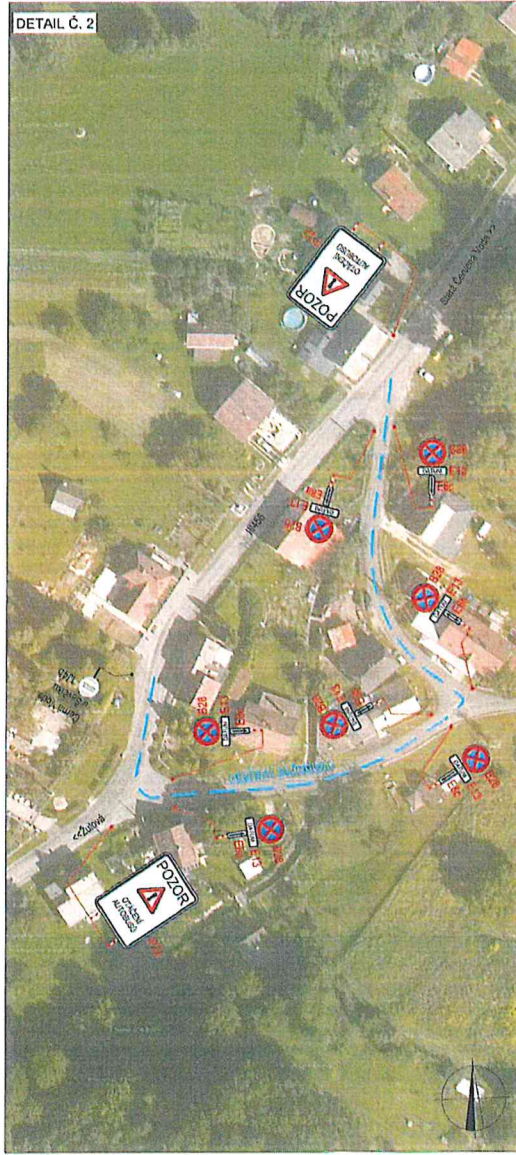
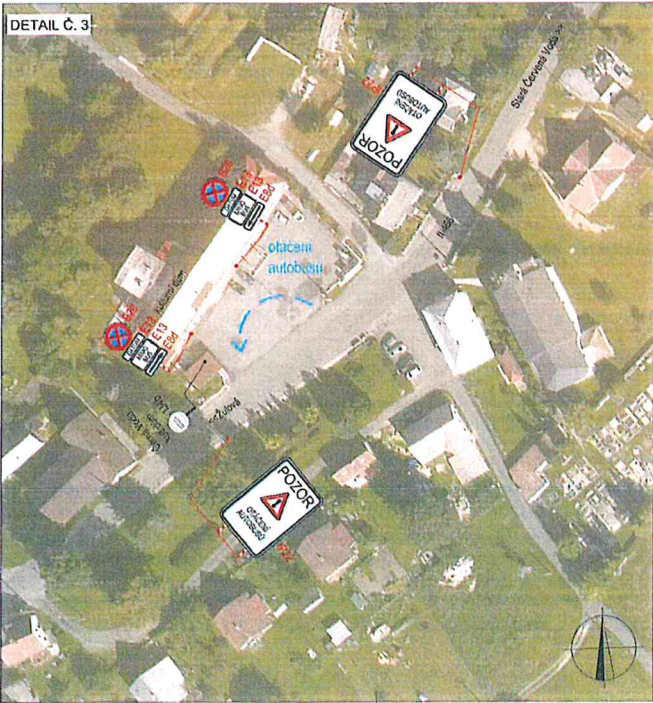
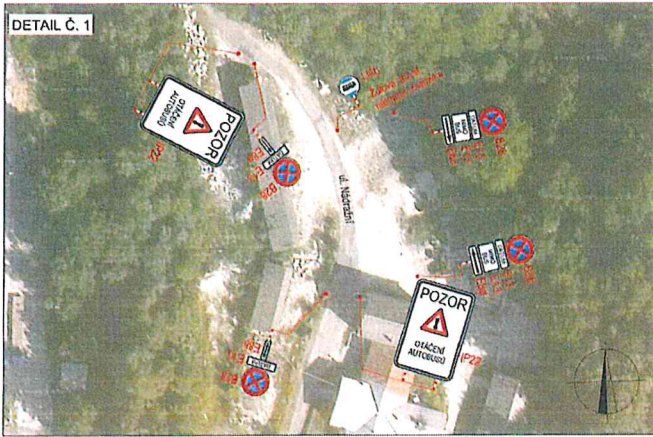


### LEGENDA

- TRVĚLE SVISLÉ DOPRAVNÍ ZNAČENÍ
- DOČASNĚ ZNEPLATNĚNÉ TRVĚLE SVISLÉ DOPRAVNÍ ZNAČENÍ
- NAVRŽENÉ PŘECHODNĚ DOPRAVNÍ ZNAČENÍ

Postavení dopravních značek v základní volnosti a v reflexní formě  
K tabulce dopravních značek byla využita TP 65 Zásady pro dopravní

VYPRACOVAL:	Ing. Vanda Glosová
KONTROLOVAL:	Ing. Mgr. Josef Janík
NÁZEV AKCE:	MOST EV.Č. 456-002
NÁZEV PŘÍLOHY:	SITUACE DOPRAVNĚ
OBDOBÍ:	22.8.-30.11.2022



- LEGENDA
- P6 TRVALÉ SVISLÉ DOPRAVNÍ ZNAČENÍ
  - P6 DOČASNĚ ZNEPLATNĚNÉ TRVALÉ SVISLÉ DOPRAVNÍ ZNAČENÍ
  - P6 NAVRŽENÉ PŘECHODNÉ DOPRAVNÍ ZNAČENÍ
  - NAVRŽENÉ PŘECHODNÉ DOPRAVNÍ ZNAČENÍ OSAZENO 7 DNÍ PŘED ZAČÁTKEM UZÁVÍRKY

Použití dopravní značení bude v základní velikosti a v reflexním provedení. Pro dočasné dopravní značení bylo využito TP 65 Zásady pro dopravu.

VYPRACOVAL:	Ing. Vanda Glosová
KONTROLOVAL:	Ing. Mgr. Josef Janík
NÁZEV AKCE:	MOST EV.Č. 456-002
NÁZEV PŘÍLOHY:	SITUACE DOPRAVNĚ
OBSAH:	DETAILY LINKOVÝ BÚ