

KRIZOVÁ LINKA
pro chovatele



257 896 335

PO-PÁ 6:30 - 18:00

DŮLEŽITÉ UPOZORNĚNÍ: OMEZENÍ KONTAKTU SE ZVÍŘATY

Vzhledem k riziku šíření nebezpečné nákazy slintavky a kulhavky Vás žádáme, abyste **NEVSTUPOVALI** do zemědělských farem a hospodářství a omezili pohyb v okolí všech míst, kde se zvířata vyskytují (například pastviny).

**Děkujeme za pochopení
a ohleduplnost.**



MINISTERSTVO ZEMĚDĚLSTVÍ



**Státní
veterinární
správa**



Slintavka a kulhavka (SLAK)

Slintavka a kulhavka (SLAK) je vysoce nakažlivé virové onemocnění sudokopytníků. Vnímavá zvířata ke SLAK jsou **skot, prasata, ovce, kozy, velbloudovití** a volně žijící druhy zvířat – prase divoké, jelenovití. **Hlavním hostitelem je obvykle skot.**

Hlavními příznaky jsou horečka, změny v dutině ústní, na mulci a na jazyku (eroze), zvýšený slinotok u zvířat, změny na vemeni a změny na paznehtech.

Nákaza není přenosná na člověka.

Nákaza se velice snadno přenáší jak kontaktem mezi zvířaty, tak nepřímo – prostřednictvím kontaminovaných pracovních pomůcek, vozidel, obuvi a oblečení.

Možnosti přenosu nákazy

- Přímý kontakt mezi infikovanými a vnímavými zvířaty, zejména vdechováním infekčních částic z prostředí.
- Přímý kontakt vnímavých zvířat s infikovanou obuví, oblečením, vozidly atd.
- Konzumace (především prasaty) tepelně neošetřených kontaminovaných masných výrobků (krmení kuchyňských zbytků).
- Požití kontaminovaného mléka (telaty).
- Inseminace kontaminovaným spermatem.
- Možnost šíření na velké vzdálenosti vzduchem.

Pro ochranu vlastního chovu **je třeba dodržovat zvýšená pravidla osobní hygieny**, používat pracovní oděv a obuv výhradně ve vlastním chovu a nenavštěvovat jiné chovy s vnímavými druhy zvířat. Je vhodné omezit vstup cizích osob a vozidel do prostor, kde jsou chována zvířata.





Státní
veterinární
správa

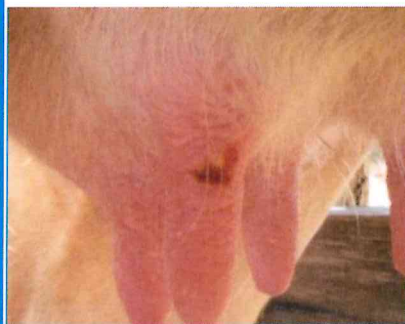
Slintavka a kulhavka (SLAK)

PŘÍZNAKY U SKOTU

Změny v dutině ústní



Léze na struku



Léze v mezipaznehtí



PŘÍZNAKY U PRASAT

Změny na rypáku



Změny na končetinách



PŘÍZNAKY U OVCÍ

Změny v dutině ústní



V případě zjištění výše uvedených příznaků **ihned kontaktujte soukromého veterinárního lékaře** nebo příslušnou krajskou veterinární správu.

Upozorňujeme, že je povinností chovatele mít registrované všechny chovy hospodářských zvířat přes Českomoravskou společnost chovatelů, a.s. (www.cmsch.cz).



MINISTERSTVO ZEMĚDĚLSTVÍ